

VILLA STELNA - MOLIETS-ET-MAA - LANDES ATLANTIQUE SUD

VILLA STELNA - MOLIETS-ET-MAA

Location de vacances pour 8 personnes à Moliets-Et-Maa
- Landes Atlantique Sud

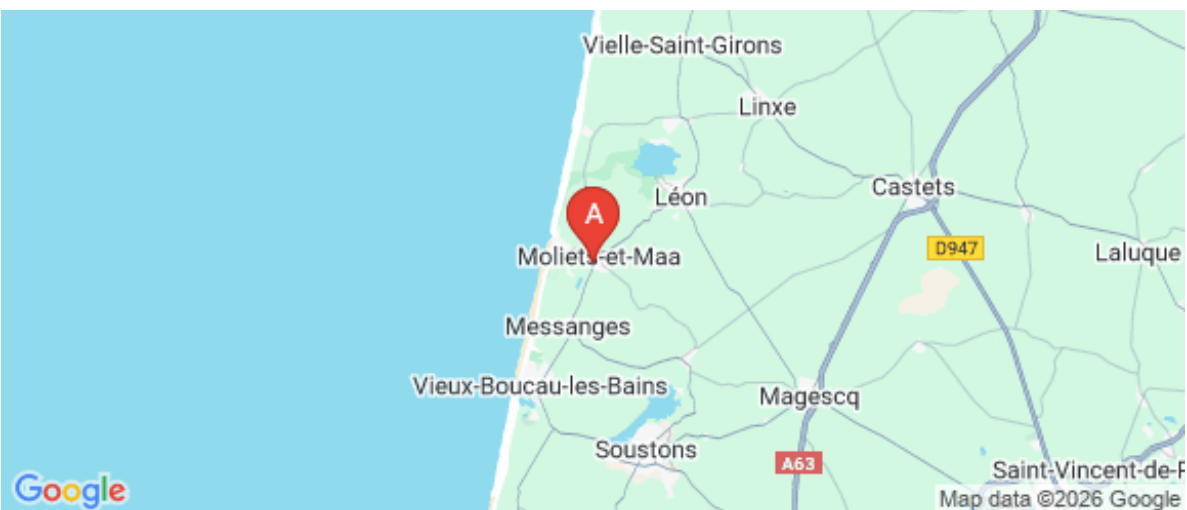
<https://villastelna.fr>



Christelle INFANTES

+33 6 88 24 86 82

A Villa Stelna - Moliets-Et-Maa : Domaine du
Lac 40660 MOLIETS-ET-MAA





Villa Stelna - Moliets-Et-Maa



Maison



8

personnes
(Maxi: 8 pers.)



4

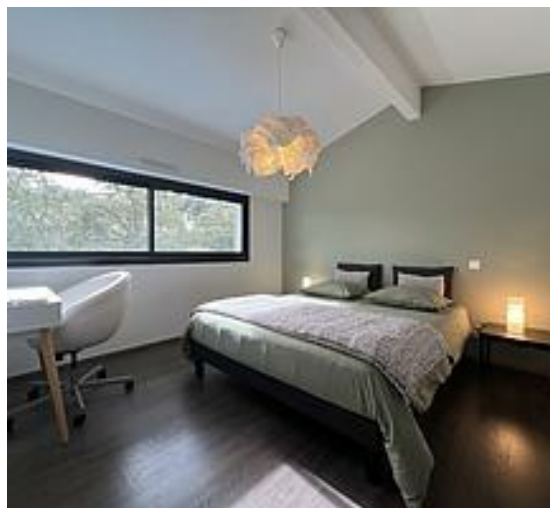
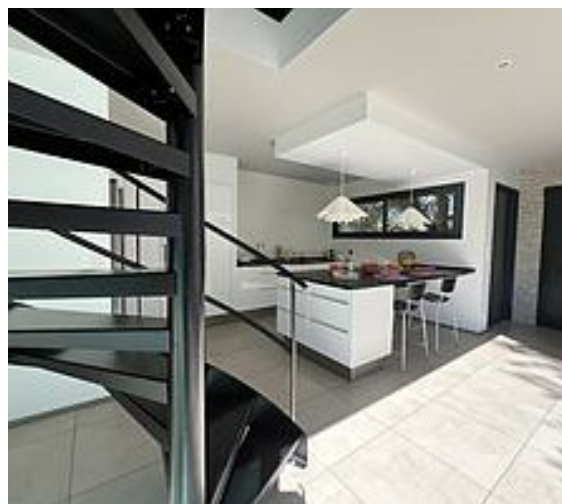
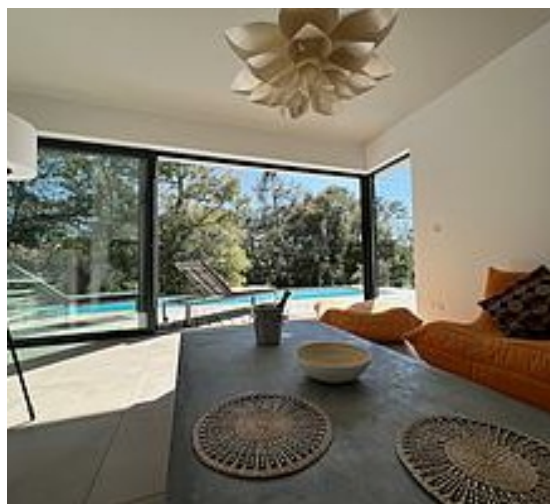
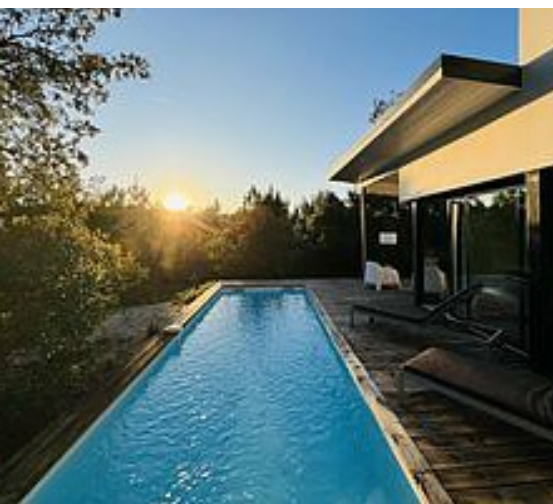
chambres



118

m2

D'une superficie d'environ 120m² et répartie sur deux niveaux, la villa Stelna propose en RDC deux chambres élégantes, une salle d'eau moderne, une cuisine entièrement équipée, un séjour et salon chaleureux. L'espace de vie s'ouvre plein Sud grâce à de larges baies vitrées, baignant la maison de lumière naturelle et offrant une vue panoramique sur la piscine et le jardin. À l'étage, deux grandes chambres avec dressing disposent chacune de leur salle d'eau privative, garantissant intimité et confort à chaque occupant. Entièrement climatisée, la villa est équipée de volets roulants électriques dans toutes les pièces, pour un bien-être optimal. Vous serez séduits par son design épuré, ses matériaux de qualité, sa décoration raffinée, sa luminosité exceptionnelle et la convivialité de ses espaces. Le tout s'inscrit dans un jardin de 1 100 m², offrant calme, authenticité et dépaysement.



Pièces et équipements

<i>Chambres</i>	Chambre(s): 4 Lit(s): 0 dont lit(s) 1 pers.: 2 dont lit(s) 2 pers.: 3	
<i>Salle de bains / Salle d'eau</i>	Salle(s) de bains (avec baignoire): 3	
<i>WC</i>	WC: 2 WC privés	
<i>Cuisine</i>	Cuisine américaine Combiné congélation Four à micro ondes Réfrigérateur	Plancha Four Lave vaisselle
<i>Autres pièces</i>	Salon	Séjour
<i>Media</i>	Câble / satellite Wifi	Télévision
<i>Autres équipements</i>	Lave linge privatif	Sèche linge privatif
<i>Chauffage / AC</i>	Chauffage Climatisation	
<i>Exterieur</i>	Jardin privé Terrain non clos	Salon de jardin
<i>Divers</i>		

Infos sur l'établissement



Communs

Habitation indépendante



Activités



Réseaux

Accès Internet



Stationnement



Services

Nettoyage / ménage



Extérieurs

Piscine privative

A savoir : conditions de la location

<i>Arrivée</i>	
<i>Départ</i>	
<i>Langue(s) parlée(s)</i>	
<i>Annulation/ Prépaiement/ Dépot de garantie</i>	
<i>Moyens de paiement</i>	
<i>Ménage</i>	
<i>Draps et Linge de maison</i>	Draps et/ou linge compris
<i>Enfants et lits d'appoints</i>	
<i>Animaux domestiques</i>	Les animaux ne sont pas admis.

Tarifs (au 05/01/26)

Villa Stelna - Moliets-Et-Maa

Aucun tarif renseigné (contactez le propriétaire)

Mes recommandations

Que faire à Landes Atlantique Sud

Les Spots

OFFICE DE TOURISME LANDES ATLANTIQUE SUD

WWW.LANDESATLANTIQUESSUD.COM



Pizzeria Le Chill

☎ +33 5 58 70 05 30
Route des Lacs

0.2 km
📍 MOLIETS-ET-MAA



1

Plats à la carte, pizzas, burgers. Livraison le soir à partir de 19h sur Moliets et Messanges. Notre établissement dispose d'une partie dédiée au restaurant ainsi qu'une terrasse pour ne pas être gênés par le BAR. Dans notre carte, tout est fait maison ! Nous l'avons élaborée avec des produits frais et de saison. Afin que vous vous délectiez de la cuisine de notre chef midi et soir. Le midi en semaine savourez notre menu du jour à partir de 13,50€ avec choix multiples d'entrées, plats, et desserts (1/4 de vin compris, ou verre de soft).

RESTAURANT & TRAITEUR

SLALOM GOURMAND DES TRADITIONS

Septembre 2009



TI BOU

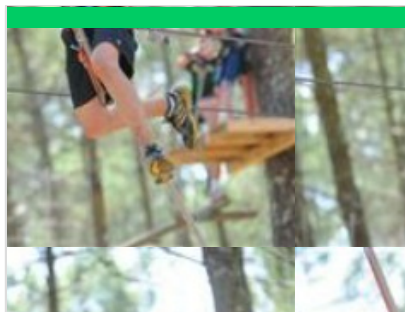
☎ +33 5 58 43 12 15
14 Avenue du Général de Gaulle
🌐 <https://tibouevents.com/>

0.4 km
📍 MOLIETS-ET-MAA



2

Chez Ti Bou, chaque plat raconte une histoire : celle de deux amies passionnées de ski, de voyages et de gastronomie. De la neige aux fourneaux, nous avons imaginé une cuisine qui célèbre l'amitié, le partage et les saveurs authentiques. Notre carte, que ce soit au restaurant ou chez vous en tant que traiteur, est le reflet de nos engagements : des produits frais, locaux, choisis avec soin auprès d'artisans et producteurs du territoire. Le 3ième vendredi de chaque mois (hors juillet&août) nous proposons une soirée SAKAF ! Notre plat signature depuis 2009.



Adrénaline Parc

☎ +33 5 58 48 56 62
727 Route des Lacs
🌐 <https://adrenalineparc.fr/>

0.3 km
📍 MOLIETS-ET-MAA



1

Différents loisirs pour un maximum de plaisir, entre amis, en famille. - Parcours Aventure : 3 h au cœur de la nature : 300 ateliers de 3 à 17m. 250 équipements à partir de 5 ans. 30 circuits différents. Les enfants de 5 à 10 ans doivent être sous la surveillance d'un de leur parent. Sans réservation. - Paint Ball : 2 aires de jeux, 60 équipements, 2h d'activité. Paint ball junior à partir de 8 ans. Réservation nécessaire pour le paint ball -Quad, Mini-motos : à partir de 6 ans, plusieurs circuits. 30 véhicules. -Forfait multi-activités, anniversaire, enterrement de vie de célibataire, séminaire et groupes.



Location Quad et Mini motos - Adrénaline Parc

☎ +33 5 58 48 56 62
727 Route des Lacs
🌐 <http://www.adrenalineparc.fr>

0.3 km
📍 MOLIETS-ET-MAA



2

4 circuits de sable dans la forêt. Un parc de 30 véhicules pour enfants et ados. Pour adultes uniquement mini moto (110 cc). Quad à partir de 6 ans et mini moto à partir de 8 ans. Attention quad et mini moto ouvert à partir de 14 H tous les jours.



Pelote Basque

Fronton Municipal

0.5 km
📍 MOLIETS-ET-MAA



3

-Au fronton municipal. Place de l'Hôtel de Ville. Accès libre. -En Juillet et Août : -Initiation avec moniteur proposé une fois par semaine. Renseignements et inscription auprès de l'Office de Tourisme -Démonstrations de Pelote Basque à Main Nue et Grand Chistéra tous les mardi à 21h00 complété par un spectacle de Folklore Landais (payant)

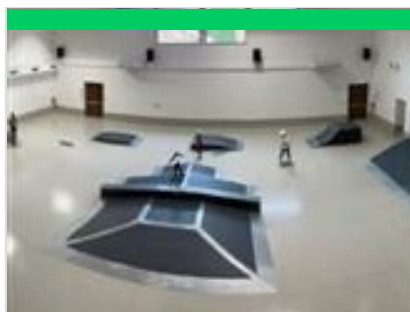
Mes recommandations (suite)

Que faire à Landes Atlantique Sud

Les Spots

OFFICE DE TOURISME LANDES ATLANTIQUE SUD

WWW.LANDESATLANTIQUESUD.COM



Skate park

+33 6 81 41 57 03

Pôle Animation Place Mairie

0.5 km

📍 MOLIETS-ET-MAA



Situé au Pôle Animation avec des structures à couvert pour la pratique de skateboard et trottinette. Ouvert au public accès libre et aux entraînements. -Horaires accès libre : Mercredi de 18h au 21h Vendredi 16h30 au 20h Samedi 18h au 21h Exceptionnellement fermé du 15 au 25 août inclus Renseignements: 06 81 41 57 03 -Entraînements du Club Lous B Skate club : lundi, mercredi et Samedi Renseignements club: Pacôme - 06 81 41 57 03



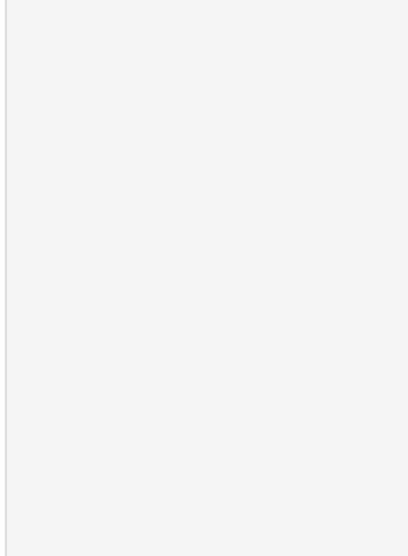
A Moliets, circuit du ruisseau de la Prade et du swing

+33 5 58 48 56 58

Rue des pèlerins

0.4 km

📍 MOLIETS-ET-MAA



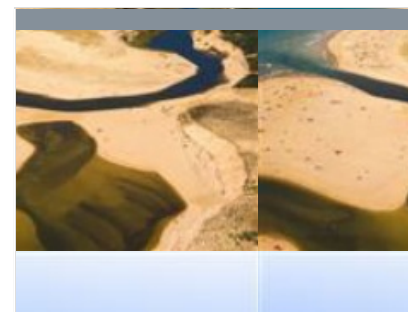
Etang de Moliets

0.9 km

📍 MOLIETS-ET-MAA



Paradis des pêcheurs et des promeneurs, classé Natura 2000. Promenade de 4 km autour de l'étang, la fontaine et le lavoir Notre-Dame. Accessible avec un chien. Pour plus de balades sur notre territoire vous pouvez consulter le site www.baladesudlandes.fr



L'Embouchure du Courant d'Huchet

Rue de l'Embouchure

2.5 km

📍 MOLIETS-ET-MAA



Le courant d'Huchet relie le lac de Léon à l'Océan à Moliets. L'embouchure offre un panorama qui surprend et extasie les amoureux de nature. Et pour les promeneurs c'est le point de départ d'une balade à pied au bord du courant qui vous invite à découvrir sa végétation luxuriante et tropicale. Sa fameuse réserve naturelle peut également se découvrir en visite guidée à pied et en barque. Située sur la plage de Moliets, l'embouchure est un lieu emblématique de la commune de Moliets car ses paysages sont changeants. L'embouchure n'est pas endiguée et fluctue au grès des ses envies, des marées, des conditions météo et des saisons. La plage n'y est pas surveillée et les chiens n'y sont pas admis car il s'agit d'un milieu naturel protégé.



Map data ©2026 Google

